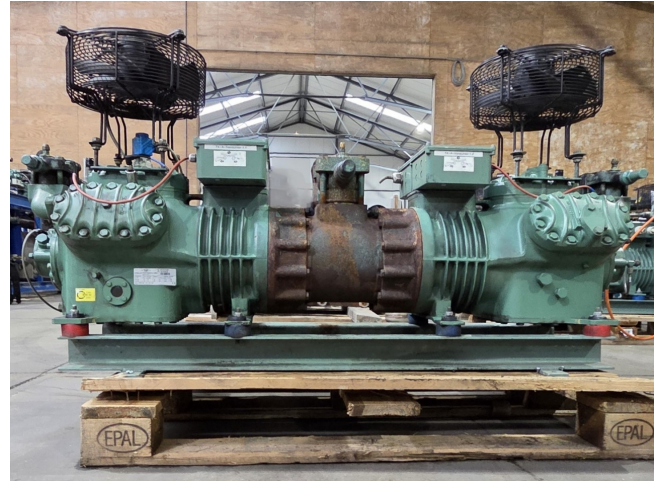


Bitzer 66F-80.2Y-40P / 6F-40.2Y-40P (x2)

Specifications

Hersteller	Bitzer
Typ	66F-80.2Y-40P / 6F-40.2Y-40P (x2)
Kältemittel	Freon
kW at -5°C/+40°C	202,0
kW at -10°C/+40°C	166,2
kW at -20°C/+40°C	108,5
kW at -30°C/+40°C	65,9
kW at -40°C/+40°C	35,1
kW at -45°C/+40°C	23,4
Leistungsregelung	✓
Auf einem Stahlrahmen	✓
Druckschalter	✓
Schauglass	✓
m ³ / h	303,2
Bemerkungen	Y.o.b. 2010
Gewicht in kg.	519
Größe	1600x550x850 mm (LxWxH)
Stock	1



Description

Used Bitzer 66F-80.2Y-40P / 6F-40.2Y-40P (x2)

Gebrauchter halbhermetischer Bitzer 66F-80.2Y-40P Tandem-Kolbenkompressor mit Freon-Antrieb. Komplett mit einem Bitzer 6F-40.2Y-40P (x2) halbhermetischen Kolbenkompressor, 1 Ziehl-Abegg FE031-4DZ.0C.3 Lüfter - 0,12/0,19 kW - 1410/1610 U/min - 50/60 Hz, 1 Ziehl-Abegg FN031-4DZ.0C.A7P2 Lüfter - 0,11/0,17 kW - 1420/1690 U/min - 50/60 Hz, Drucksicherheitsschaltern und Schaugläsern. Der Kompressor hat eine Förderleistung von 303,2 m³/h bei 50 Hz und 365,9 m³/h bei 60 Hz.

